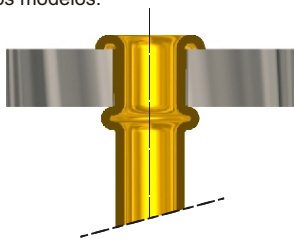


OBSERVACIONES:

-- Extremo remachable en todos los modelos:



-- La mayoría de los modelos corresponden a la forma del dibujo acotado, pero existen algunos que tienen ojiva en cada extremo y otros carecen de la misma en ambos extremos. (Ver dibujos hoja 1/E).

-- SOBRE DEMANDA: Puede fabricarse cualquier dimensión, intercalada a las indicadas en existencia.

-- ATENCIÓN : Ver hoja 1/E para completar información.

CLAVE	REFERENCIA	d ₁	d ₂	d ₃	d ₄	d ₅	l ₁	l ₂	l ₃	e
Tolerancias (aprox.):		-0,05	-0,1	±0,1	±0,1	±0,1	±0,2	±0,1	±0,1	-0,02
12005	13x65	1,30	1,30	2,0	0,9	--	6,5	0,5	2,0	0,20
12007	15x170	1,50	1,50	2,0	0,7	1,1	17,0	0,6	8,2	0,20
12011	16x115	1,60	1,60	2,3	0,7	1,1	11,5	0,6	3,7	0,20
12015	20x115	2,00	2,00	2,6	1,0	1,5	11,5	0,7	2,6	0,25
12050	20x150	2,00	2,00	2,6	1,4	--	15,0	0,7	4,0	0,25
12085	20x185	2,00	2,00	2,6	1,4	--	18,5	0,7	2,5	0,25
12099	20x200	2,00	2,00	2,6	1,4	--	20,0	0,7	4,0	0,25
12105	23x85	2,40	2,40	3,3	1,2	1,6	8,5	0,8	2,5	0,25
12114	23x114	2,35	2,35	3,3	1,2	1,6	11,4	0,8	3,0	0,25
12115	23x115	2,40	2,40	3,3	1,2	1,6	11,5	0,8	2,5	0,25
12116	23x116	2,20	2,20	3,2	1,6	--	11,6	0,8	4,0	0,25
12127	23x127	2,40	2,40	3,3	1,2	1,6	12,7	0,8	3,5	0,25
12130	23x130	2,40	2,40	3,3	1,2	1,6	13,0	0,8	1,5	0,25
12132	23x132	2,40	2,40	3,3	1,2	1,6	13,2	0,8	3,0	0,25
12138	23x137	2,40	2,40	3,3	1,8	--	13,7	0,8	2,5	0,25
12145	23x145	2,40	2,40	3,3	1,2	1,6	14,5	0,8	4,5	0,25
12148	23x148	2,40	2,40	3,3	1,2	1,6	15,0	0,8	3,5	0,25
12149	23x148 E	2,40	2,40	3,3	1,2	1,6	15,0	0,8	6,8	0,25
12151	23x150	2,40	2,40	3,3	1,2	1,6	15,0	0,8	4,1	0,25
12152	23x152	2,40	2,40	3,3	1,2	1,6	15,0	0,8	1,5	0,20
12155	23x155	2,40	2,40	3,3	1,2	1,6	15,5	0,8	5,5	0,25
12157	23x157	2,40	2,40	3,3	1,2	1,6	15,6	0,8	3,3	0,25
12160	23x160	2,40	2,40	3,3	1,2	1,6	16,0	0,8	1,5	0,25
12162	23x162	2,40	2,40	3,3	1,2	1,6	16,2	0,8	3,0	0,25
12165	23x165	2,40	2,40	3,3	1,2	1,6	16,5	0,8	5,5	0,25
12175	23x175	2,40	2,40	3,3	1,2	1,6	17,5	0,8	6,5	0,25
12188	23x188	2,40	2,40	3,3	1,2	1,6	18,8	0,8	3,0	0,25
12199	23x199	2,40	2,40	3,3	1,2	1,6	20,0	0,8	9,6	0,25
12200	23x200	2,40	2,40	3,3	1,2	1,6	20,0	0,8	2,5	0,25
12210	23x210	2,40	2,40	3,3	1,8	--	21,3	0,8	4,0	0,25
12211	23x211	2,40	2,40	3,3	1,2	1,6	21,0	0,8	5,2	0,25
12240	23x240	2,40	2,40	3,3	1,2	1,6	24,0	0,8	7,5	0,25
12252	23x252	2,40	2,40	3,3	1,2	1,6	25,2	0,8	12,2	0,25
12275	28x175	2,80	2,80	3,8	1,6	2,0	17,6	0,8	6,7	0,25
12280	29x180	2,90	2,90	4,0	2,4	--	17,9	0,8	6,6	0,25
12307	30x137	3,00	3,00	4,1	1,6	2,0	13,7	0,9	3,2	0,25
12310	30x150	3,00	3,00	4,1	1,6	2,0	15,5	0,9	4,0	0,25
12317	32x117	3,20	3,20	4,2	1,7	2,1	11,7	0,9	2,0	0,25
12337	32x137	3,20	3,20	4,2	1,7	2,1	13,7	0,9	2,0	0,25
12338	32x138	3,20	3,20	4,2	1,7	2,1	13,8	0,9	3,4	0,25
12350	32x155	3,20	3,20	4,2	1,7	2,1	15,5	0,9	4,2	0,25
12358	32x158	3,20	3,20	4,2	1,7	2,1	15,6	0,9	3,2	0,25
12375	32x175	3,20	3,20	4,2	1,7	2,1	17,5	0,9	3,5	0,25
12376	32x176	3,20	3,20	4,2	1,7	2,1	17,5	0,9	2,5	0,25
12377	32x177	3,20	3,20	4,2	1,7	2,1	17,7	0,9	2,0	0,25
12380	32x180	3,20	3,20	4,2	1,7	2,1	18,0	0,9	2,4	0,25
12395	32x195	3,20	3,20	4,2	1,7	2,1	19,5	0,9	5,4	0,25
12399	32x200	3,20	3,20	4,2	1,7	2,1	20,0	0,9	3,2	0,25
12417	40x170	4,00	4,00	5,0	2,0	2,6	17,0	1,1	6,0	0,35
12421	40x215	4,00	4,00	5,0	2,0	2,6	21,8	1,1	3,9	0,35
12422	40x215	4,00	4,00	5,0	2,0	2,6	21,7	1,1	6,8	0,35