



Contenido hoja: **ESPIGAS CABEZA ALFILER**

Hoja num. : 10

ESCALA DIBUJOS: 1/1

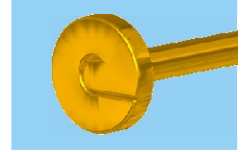
MATERIAL: *Alambre redondo de latón (Recocido)*

DIMENSIONES: *D x L (En décimas de mm.)*

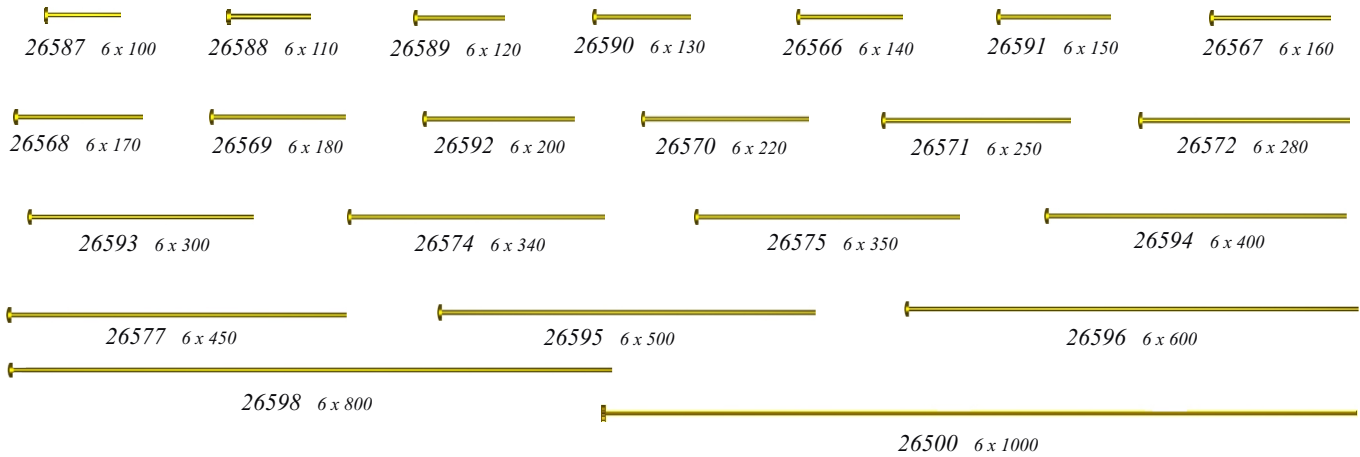
*D = Diámetro hilo*

*L = Longitud total*

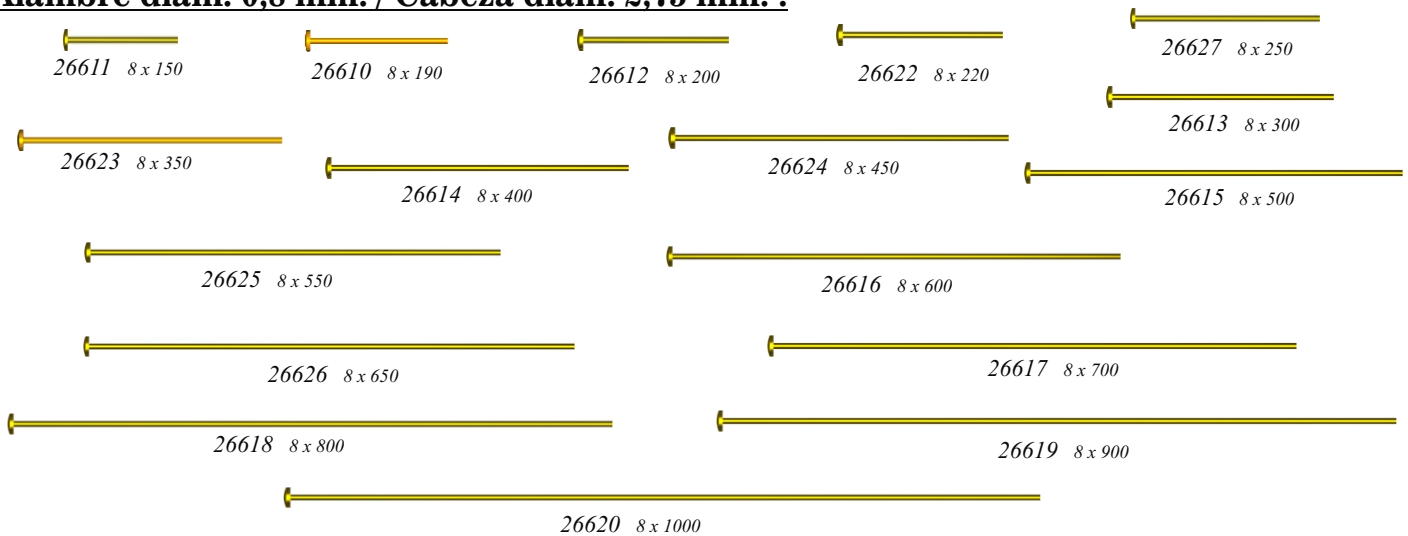
CONSTRUCCION: *Original sistema de construcción de la cabeza, consiguiendo un diámetro mayor que con el método clásico de simple recalado.*



**Alambre diám. 0,6 mm. / Cabeza diám. 2 mm. :**



**Alambre diám. 0,8 mm. / Cabeza diám. 2,75 mm. :**



**Alambre diám. 1 mm. / Cabeza diám. 3,5 mm. :**

